

Industrialització vs tradició?

Prefabricat,
adj. Dit d'una construcció: Formada
per parts fabricades prèviament per al
seu muntatge posterior.

Esmicolem la pell del nostre edifici fins a arribar a la seva mínima unitat. És aquí on estem en desacord amb quina és aquesta mínima porció que forma el tot.

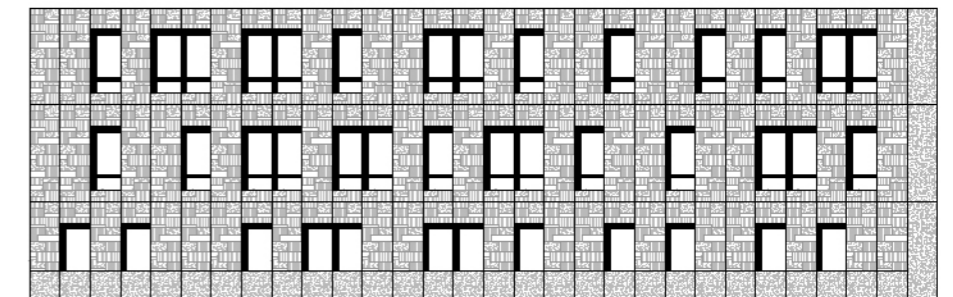
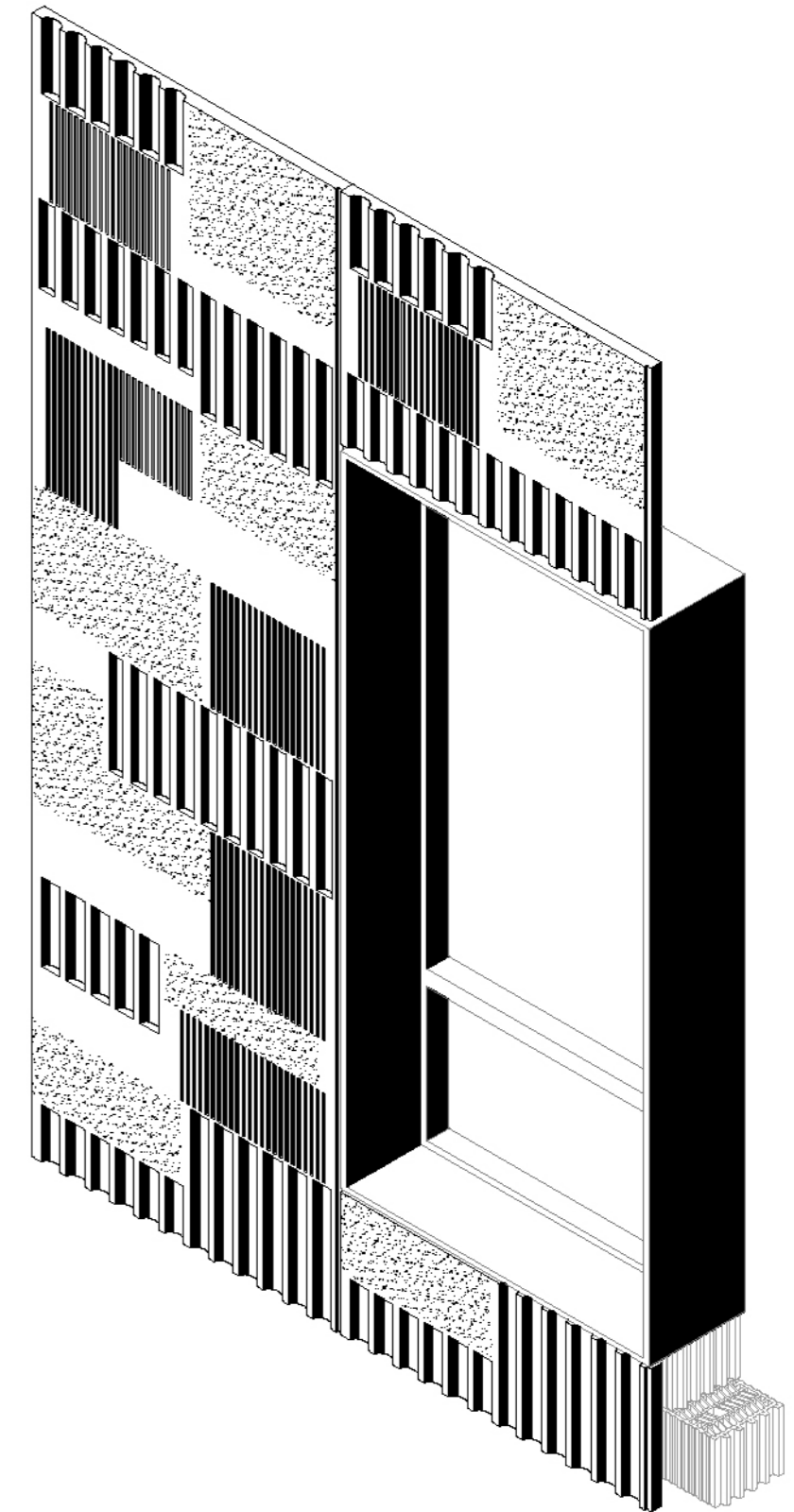
Com si amb un microscopi volguéssim conèixer la sèrie que forma una cadena d'ADN ens adonem que aquests panells que constitueixen el nostre parament també estan formats de petits elements.

Petits elements que ens traslladen a un "déjà-vu" d'una manera de construir que ja coneixíem. Una manera de construir basada en la juxtaposició i el ritme a partir d'aquesta mínima unitat que és el maó

Un retorn als materials de la terra i el foc, materials carregats de significat i de memòria, de textures i d'aparells permeables que s'impregnen del pas del temps.

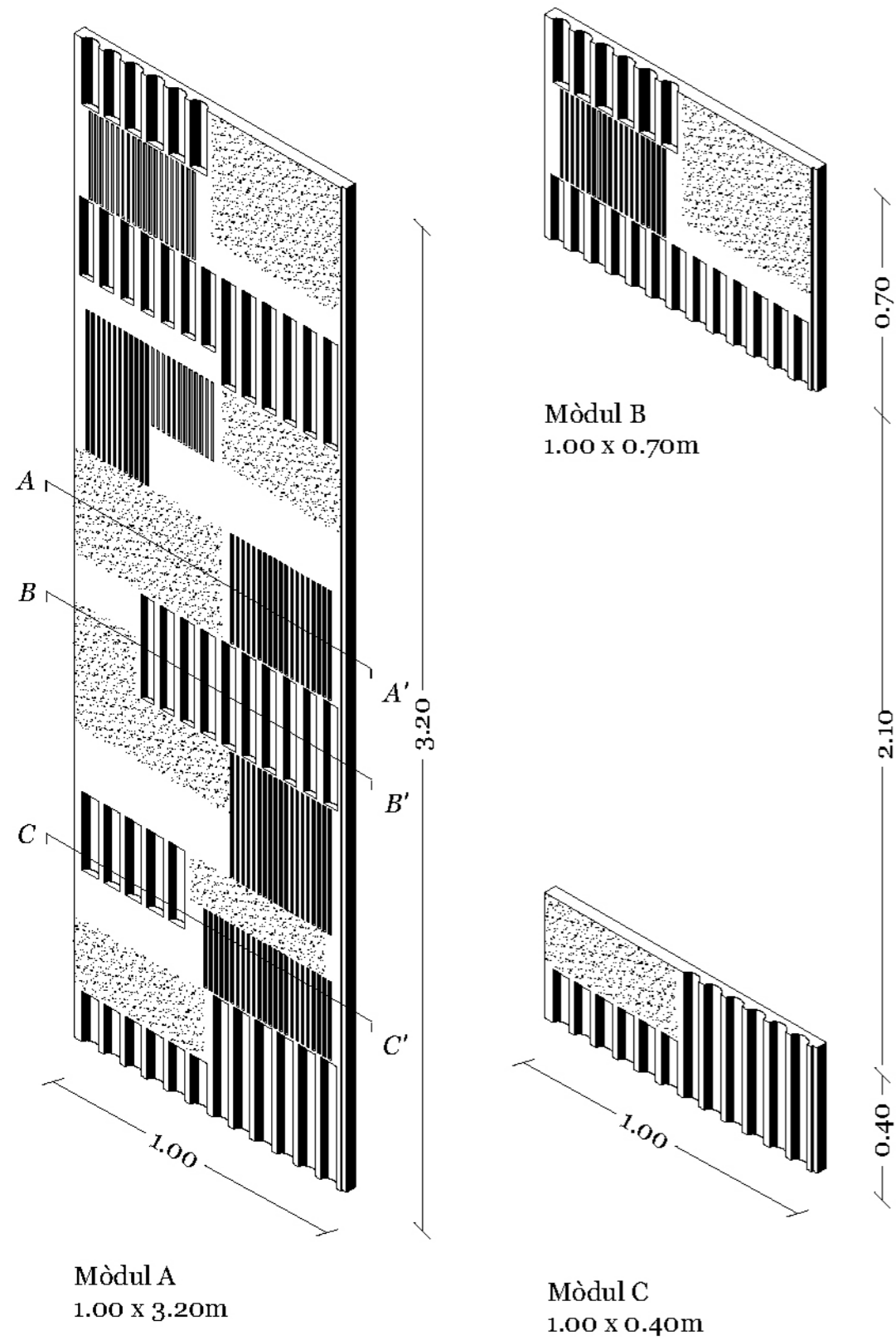
Es proposa un panell de GRC de color gris cendra per tal de donar més calidesa a la nostra façana i un disseny a partir d'un collage que imita diferents textures de maó.

Gràcies a les diferents textures proposades (greca corba, greca recta, abuixardat i raspat) vam aconseguir un aspecte no uniforme i per tant menys monòton de la matei



104 Déjà vu

Concurs de Disseny AxA – PiMEC
 GLS Consorcio del Hormigón S.L.U.



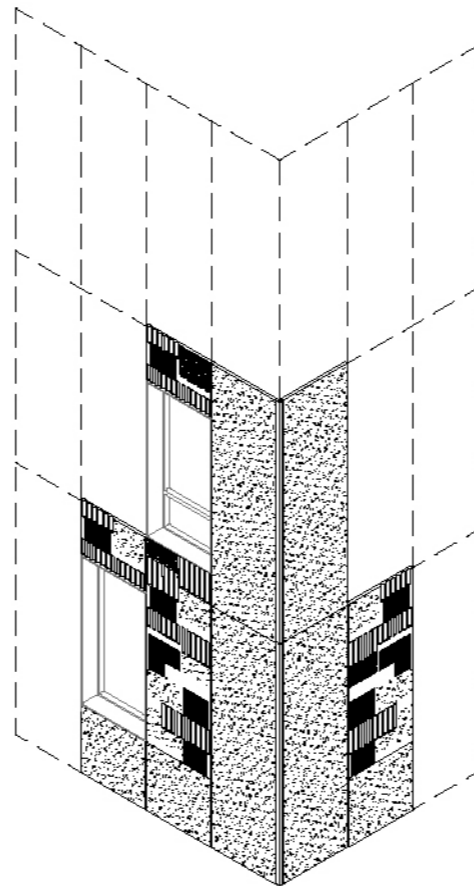
Textures:

- > Greca corba
- > Greca recta
- > Abuixardat
- > Raspat



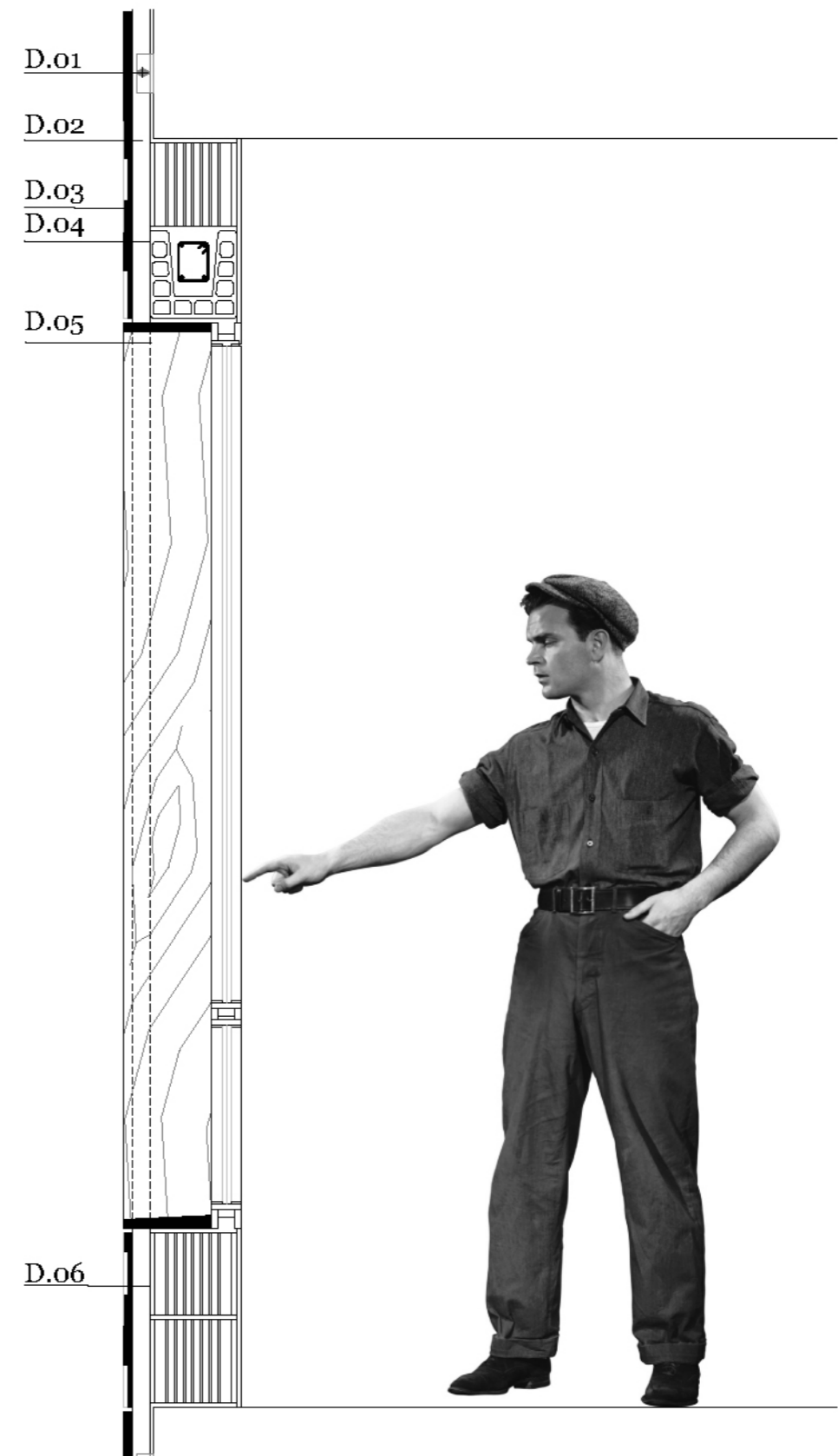
Instruccions d'ús:

- D.01**_ Peça de fixació de perfils verticals.
- D.02**_ Retícula de perfils d'alumini per el suport de panells de GRC.
- D.03**_ Mòdul GRC 1.00 x 0.70m e.20mm color gris cendra i acabat segons textura.
- D.04**_ Dintell tipus "Maxi Linteau" 1.20m x 0.20m
- D.05**_ Carpinteria a base de premarc. telar col·locada a 20cm de profunditat.
- D.06**_ Bloc de "Termoarcilla" e.190mm.



Detall mòduls r, t

Mòduls concebuts per a la transició, mitjançant la seva textura aspera aconseguim una transició més gradual amb altres elements com a sòl o façanes adjacents i no tan conflictiva com amb els panells grecats



104 Déjà vu

Concurs de Disseny AxA - PiMEC
GLS Consorci del Hormigón S.L.U.

