

PROU BASTIDES: FAÇANA VENTILADA MODULAR

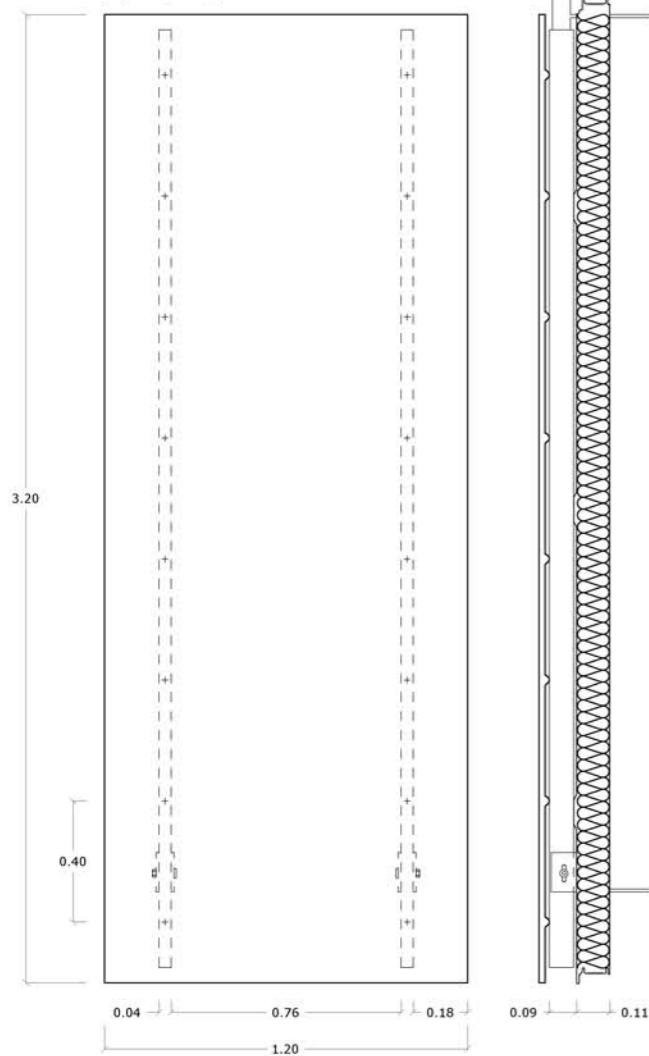
Les façanes ventilades tradicionalment estan formades per una pell interior (portant) i una pell exterior (acabat) que genera la cambra d'aire, i es generen mitjançant la construcció de les pells per separat. La idea d'aquest projecte és compondre una façana ventilada on el muntatge de les pells es faci conjuntament i no es tracti la façana com una construcció de diferents pells.

Per tal d'aconseguir aquesta façana s'obté per una pell interior lleugera, tipus panell sandwich, la qual ja ve ensamblada de fàbrica a la subestructura de la pell exterior. Es a dir tindrem una estructura portant, molt similar a la perfilera de murs corinta que sustenta tant la pell interior com l'exterior.

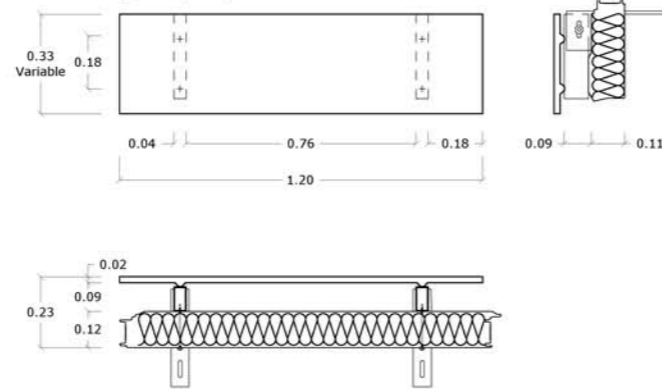
Amb aquest sistema es crea una façana ventilada panell lleugera, que té l'avantatge de les façanes modulars, generant un estalvi econòmic en mitjans auxiliars, evitant la instal·lació de bastides, així com l'avantatge d'industrialitzar la construcció que comporta una millora en la qualitat final del producte i l'execució dels treballs per personal especialitzat.

Dimensions de les peces (e:1/20)

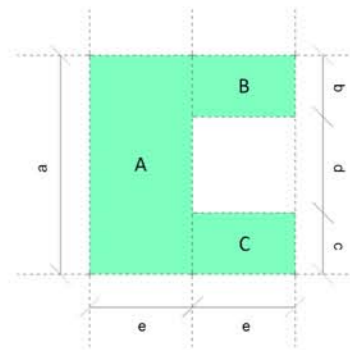
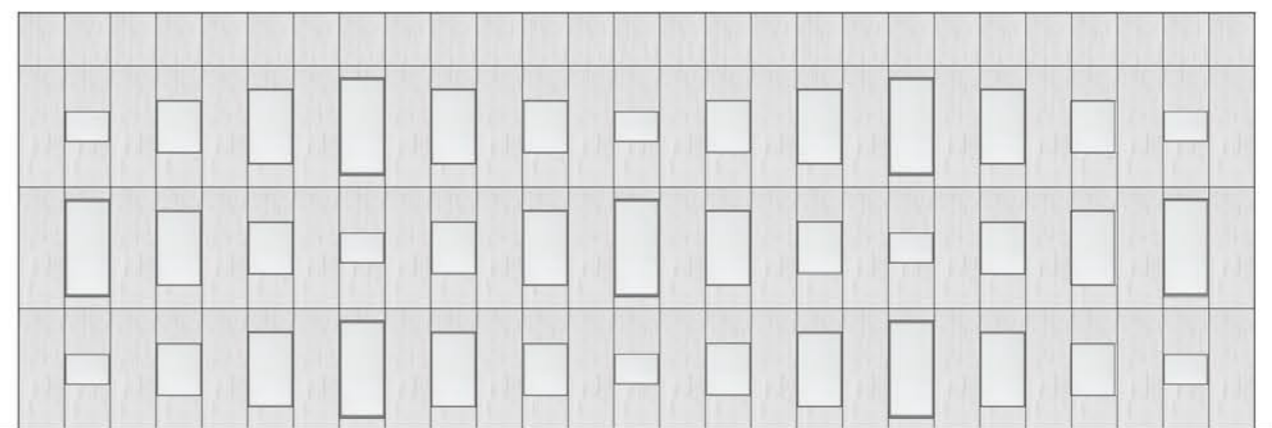
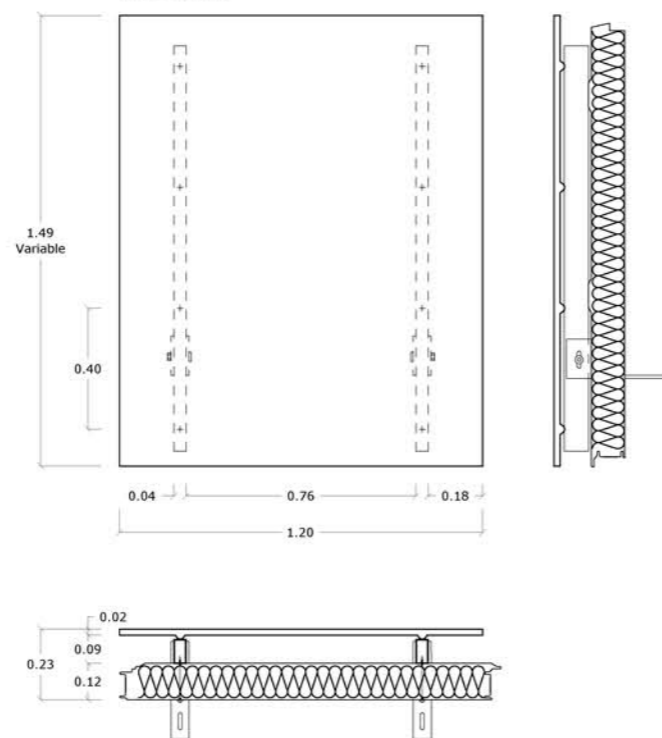
Peça A
(1,20x3,20m)



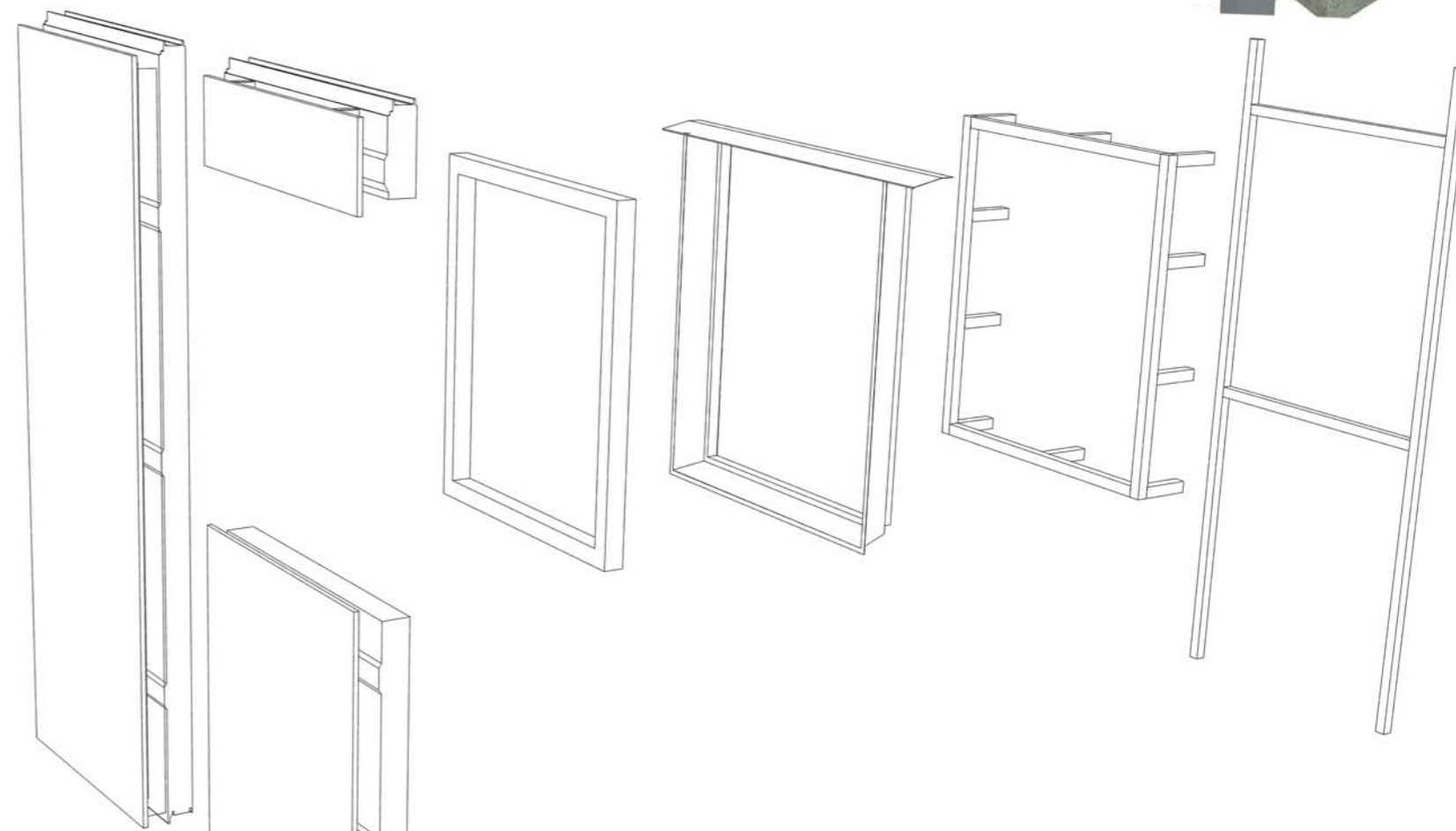
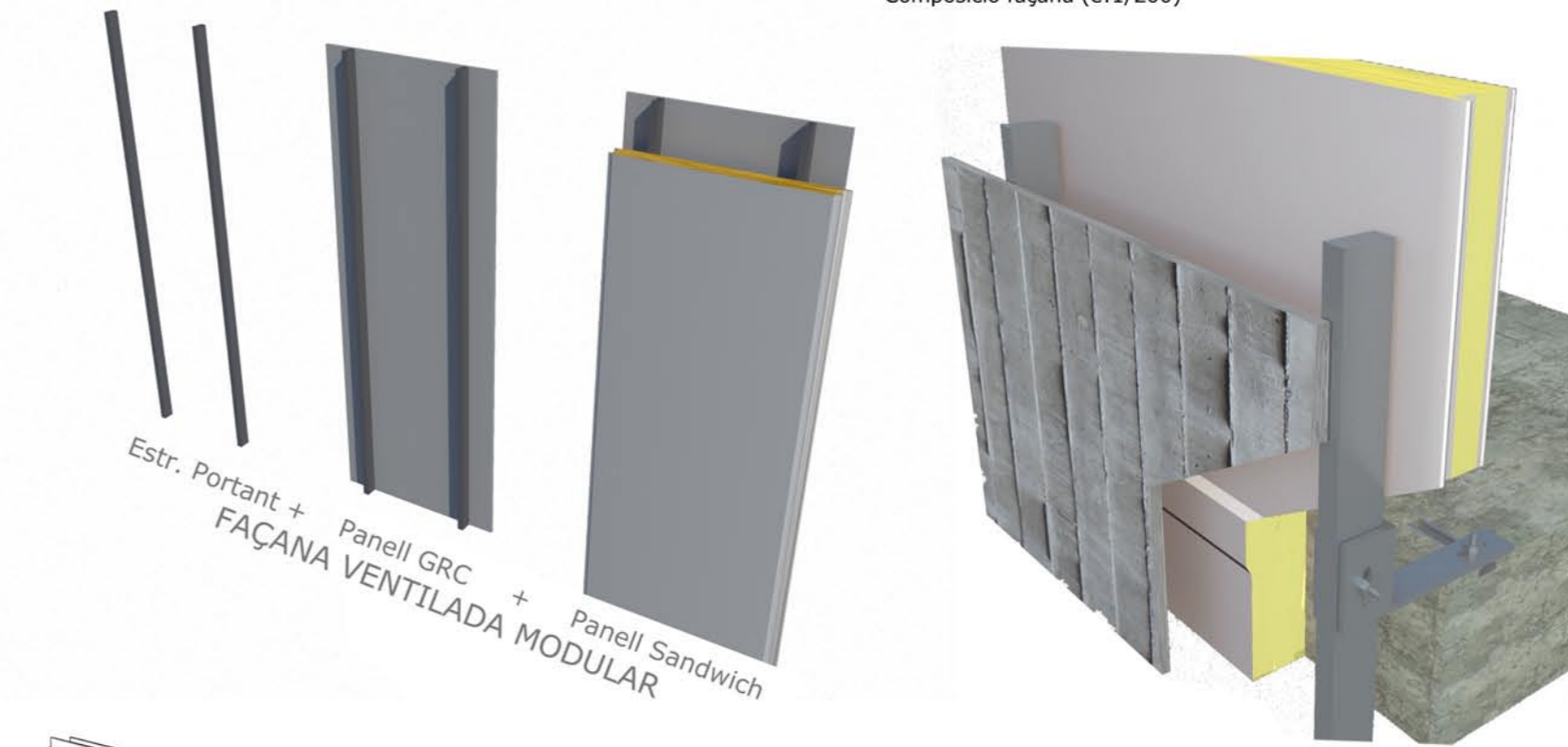
Peça B
(1,20x0,33m)



Peça C
(1,20x1,49m)



Composició façana (e:1/200)



Façana Ventilada Modular + Finestra + Marc Telar + Estructura exterior + Subestructura finestra