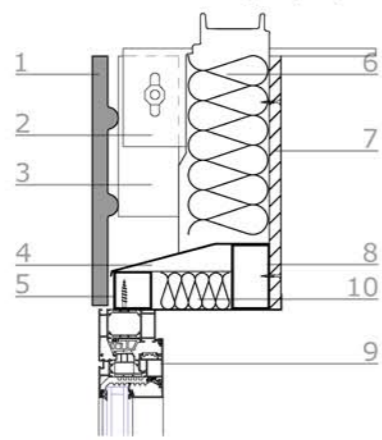
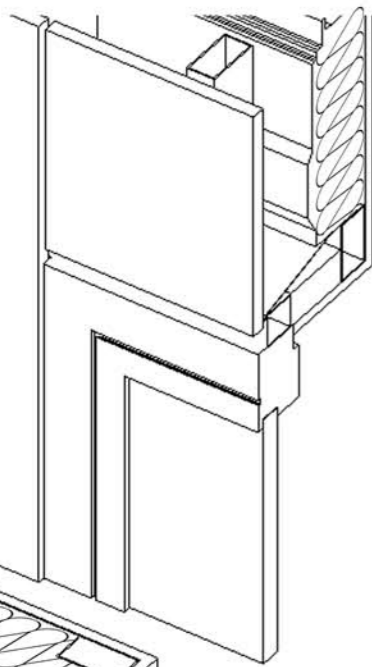


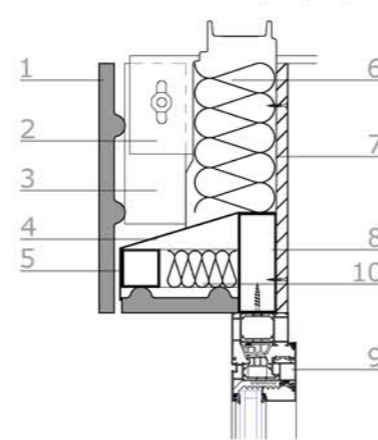
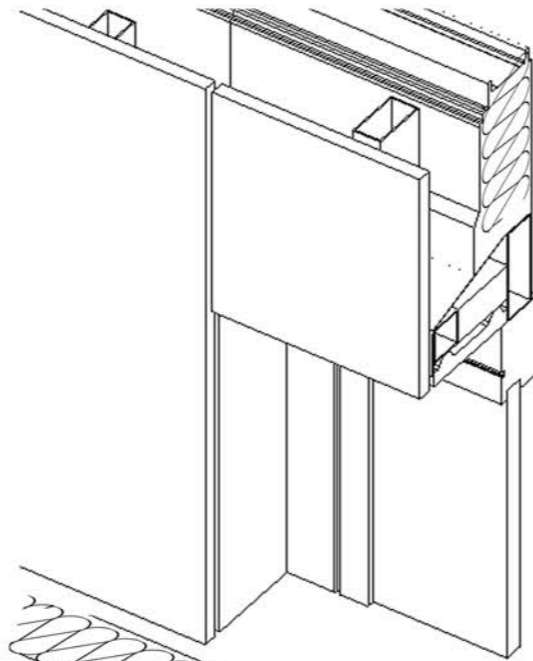
DETTALL FINESTRA ENSADA A L'EXTERIOR

SECCIÓ VERTICAL (e: 1/10)



DETTALL FINESTRA ENSADA A L'INTERIOR

SECCIÓ VERTICAL (e: 1/10)



TEXTURES I DISSENY

La idea es fer façanes modulars, on modificant les dimensions de les peces així com l'estructura portant aconseguir diferents acabats i formats.

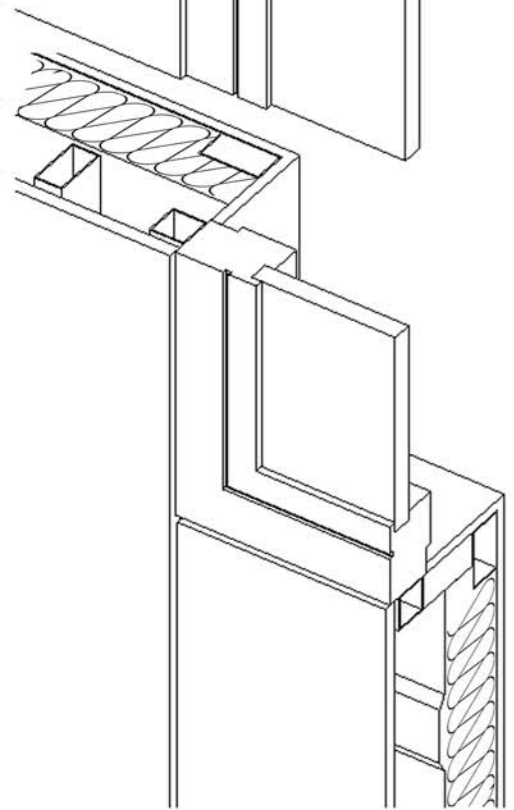
MODULS GRANS



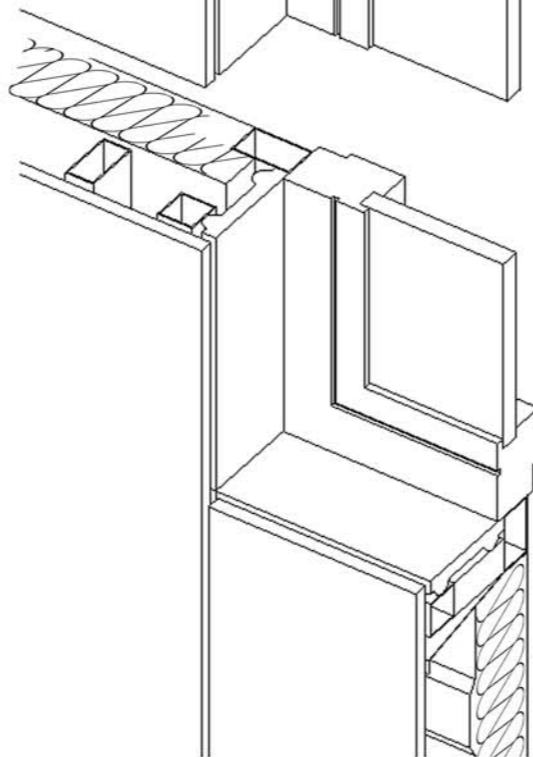
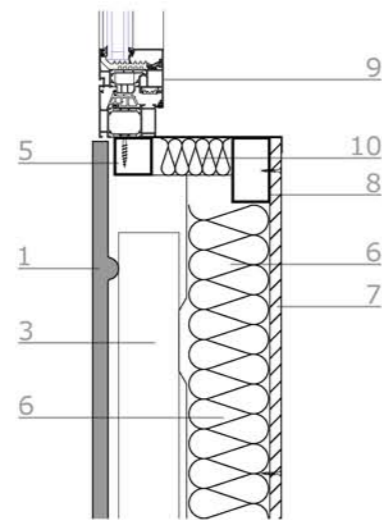
APLACATS



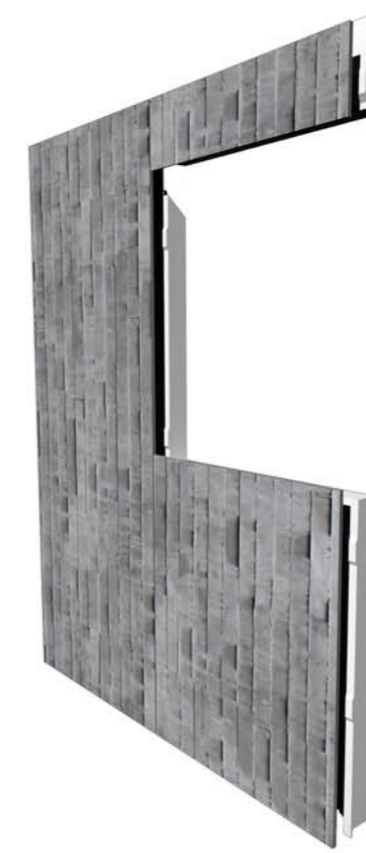
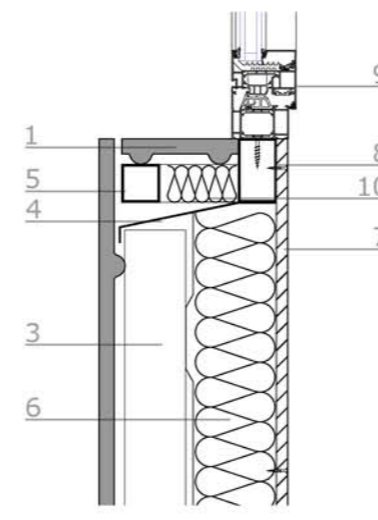
LAMEL·LES



SECCIÓ HORIZONTAL (e: 1/10)

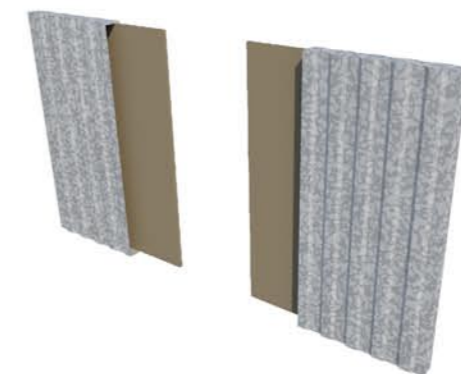


SECCIÓ HORIZONTAL (e: 1/10)



PORTICONS CORREDISSOS

Afegint la tecnologia de les portes corredisses per envans de cartró-guix o similars, es podria afegir porticons corredissos als moduls de façana, modificant lleugerament l'estructura portant del modul per tal d'adaptar-la.



- 1- PANELL GRC DE 20mm DE GRUIX
- 2- SISTEMA D'ANCORATGE HALFEN O SIMILAR
- 3- PERFIL D'ACER GALVANITZAT, FORMANT L'ESTRUCTURA DE PANELL (800X400X2mm)
- 4- ESCOPIDOR DE XAPA PLEGADA GALVANITZADA (e:1mm)
- 5- ESTRUCTURA TUBULAR PER FORMAR DINTELLS I BRANCALS (50X50X2mm)
- 6- PANELL SANDWICH AMB REVESTIMENT EXTERIOR D'ACER GALVANITZAT LACAT I AILLAMENT INTERIOR DE POLIURETÀ INJECTAT (GRUIX TOTAL 11CM)

- 7- REVESTIMENT INTERIOR MITJANÇANT TRASDOSSAT DE CARTRÓ-GUIX DIRECTE (15mm)
- 8- ESTRUCTURA TUBULAR PER LA FORMACIÓ DEL PREMARC DE FINESTRA (50X50X2mm)
- 9- FUSTERIA D'ALUMINI LACAT AMB TRENCAMENT DE PONT TÈRMIC, TECHNAL O SIMILAR
- 10- AILLAMENT TÈRMIC IN SITU MITJANÇANT POLIURETÀ EXTRUÏT
- 11- PLACA D'ANCORATGE DE L'ESTRUCTURA DE PREMARC DE FINESTRA