

EFICIÈNCIA ENERGÈTICA, DEPENDÈNCIA I GESTIÓ AMB JUNG

2n concurs de disseny Arquitectes per l'Arquitectura

Per a estudiants d'arquitectura
i arquitectes menors de 40 anys

Data d'entrega
22 de maig de 2017

Organitza



ARQUITECTES PER L'ARQUITECTURA

Patrocina



CONCURS DE DISSENY ARQUITECTES PER L'ARQUITECTURA

Arquitectes per l'Arquitectura conjuntament amb Jung Electro Ibérica, S.A. convoquen un concurs d'idees per a joves arquitectes i estudiants d'arquitectura. En aquest concurs es planteja el desenvolupament i adaptació d'uns antics edificis d'habitatges a les noves realitats i demandes socials.



Arxiu Històric del Poblenou (AHPN)
Passeig Calvell, 1965 / J. Puiggròs

BASES

1. PARTICIPANTS

En aquest concurs poden participar estudiants i professionals de l'arquitectura, en col·laboració amb altres disciplines, menors de 40 anys.

2. OBJECTIU

L'edifici objecte del concurs està ubicat dins d'un conjunt de blocs residencials coneguts popularment com a edificis Tupolev, donat el seu aire constructivista, gairebé soviètic, arrel de la seva geometria i repetició.

El tret característic d'aquests habitatges, —construïts als anys 60 per absorbir la pressió migratòria arribada des d'altres indrets d'Espanya—, és però la seva ubicació: uns terrenys que en el dia de la seva construcció eren a preu de saldo, avui s'han convertit en una de les zones més cotitzades de la ciutat. Des de que la ciutat de Barcelona, a conseqüència de les Olimpíades de 1992, va decidir obrir-se al mar mitjançant diverses operacions urbanístiques globals, el litoral barceloní ha atret l'atenció dels capitals més potents.

En el cas que ens ocupa, els perfils dels inquilins estan patint variacions i està convertint a l'habitant original en una espècie en extinció. La pressió immobiliària està fent fora aquests veïns per tal de poder oferir lloguers d'alt rendiment o fins i tot apartaments turístics il·legals. Això, en definitiva, és la mort del barri i del seu teixit.

Per estudiar aquests casos, la plataforma Arquitectes de Capçalera va engegar un estudi sociològic sobre els blocs que va anar descobrint els perfils reals, aprofundint-hi, de manera que en va poder fer una radiografia per diagnosticar el problema de manera concreta.

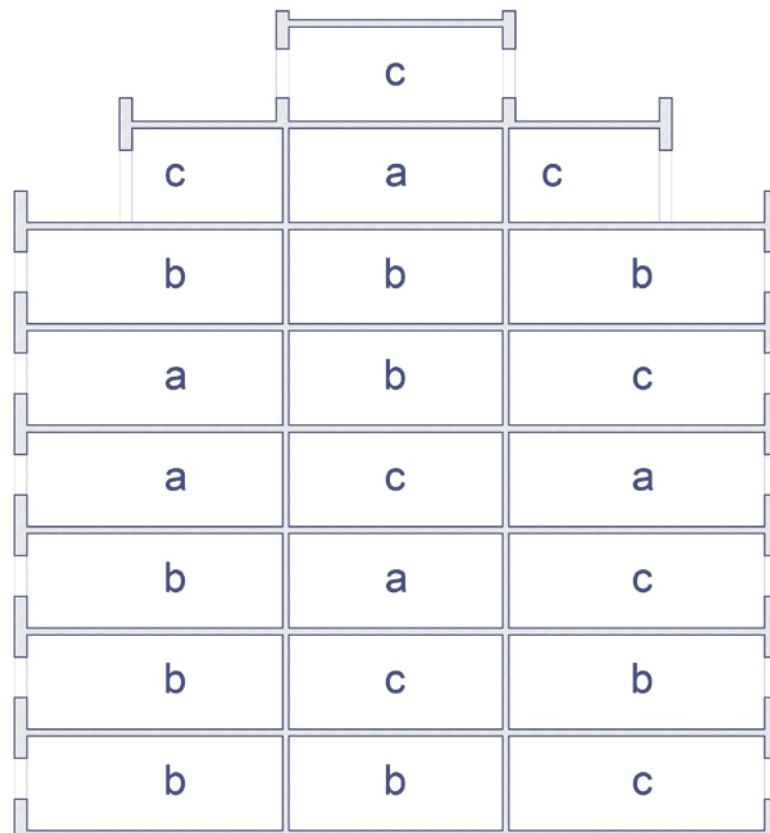
A partir d'aquesta informació, i en col·laboració amb Jung Electro Ibérica, S.A., es vol abordar la millora de la qualitat de vida dels habitants d'un dels blocs a través de les eines que ens facilita la domòtica, posant especial èmfasi en els serveis i ajudes a la gent gran. Dependència, eficiència energètica o seguretat són els temes capitals a abordar.

3. PLECS DE CONDICIONS

Per posar de manifest les millores que poden aportar aquests sistemes, Jung Electro Ibérica, S.A., posa a disposició dels participants el seu catàleg de solucions. Aquestes solucions podran ser aplicades específicament a cada habitatge, però amb una visió global. S'haurà de tenir en compte el cost global de la intervenció i la seva rendibilitat.

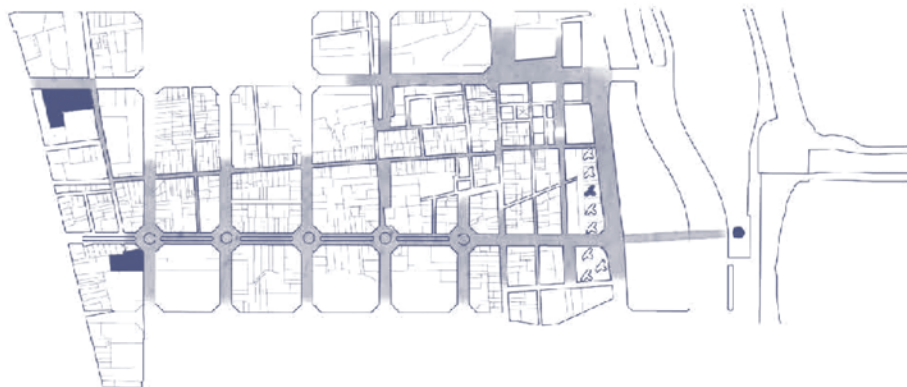
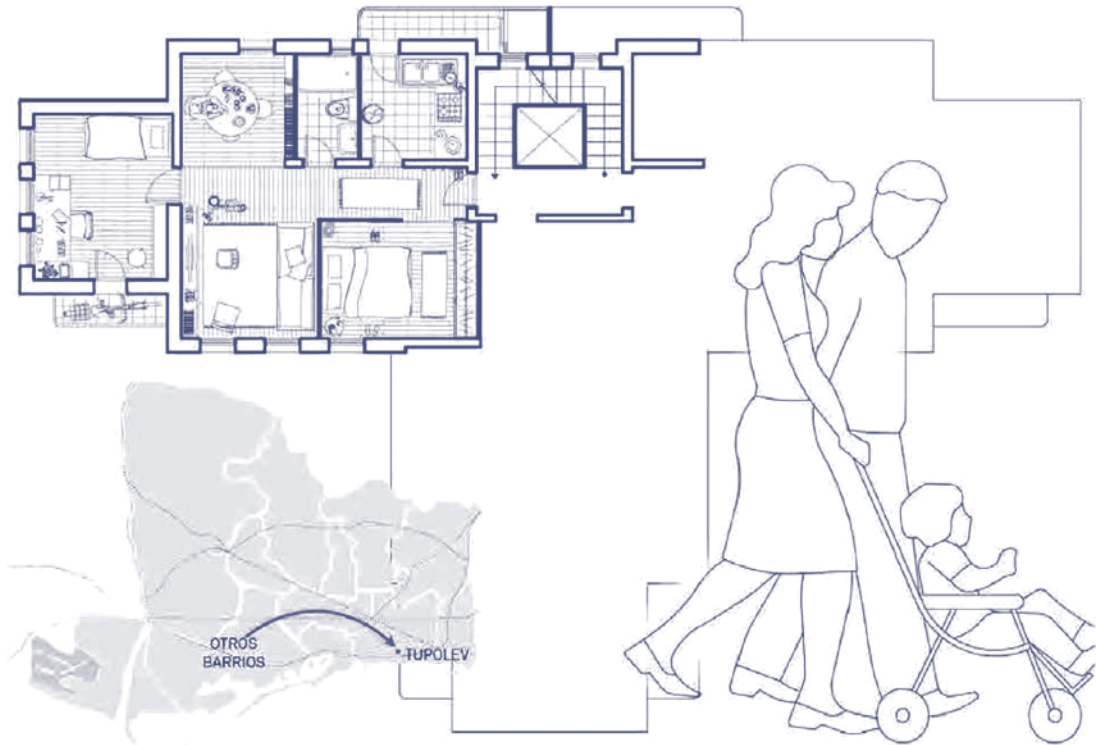
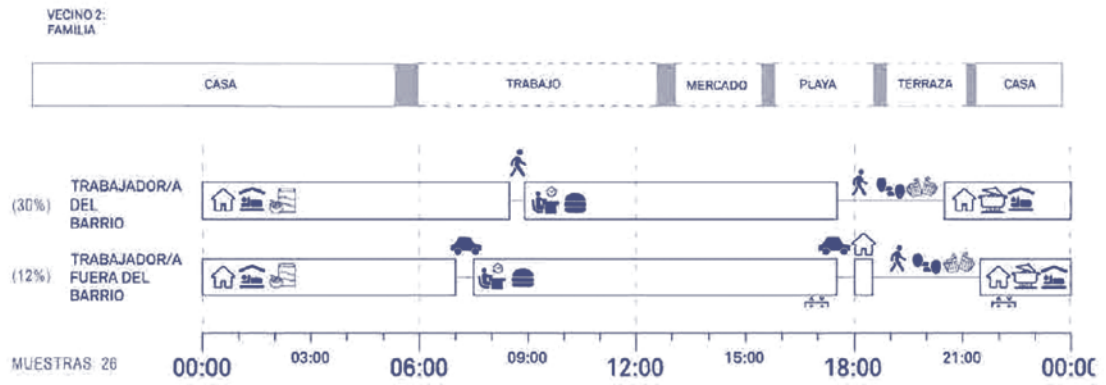
El bloc escollit conté 3 variants d'habitants tipus, que estan distribuïdes en els 22 habitatges del bloc de la següent manera:

- a) 5 habitatges familiars (parella adulta amb fills)
- b) 9 habitatges de persona gran sola amb dependència
- c) 8 habitatges buits (Air bnb, lloguer)

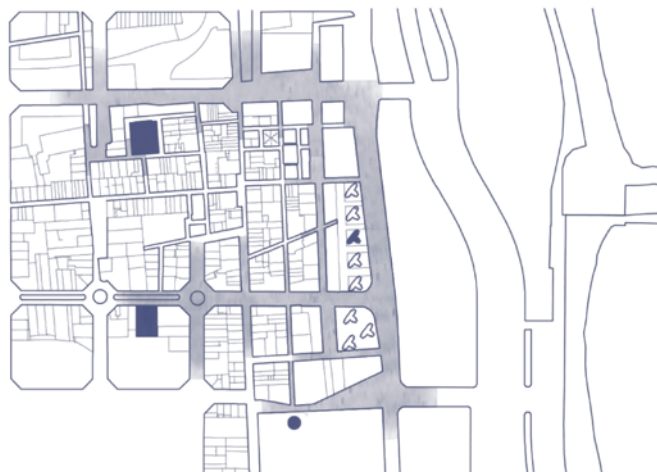
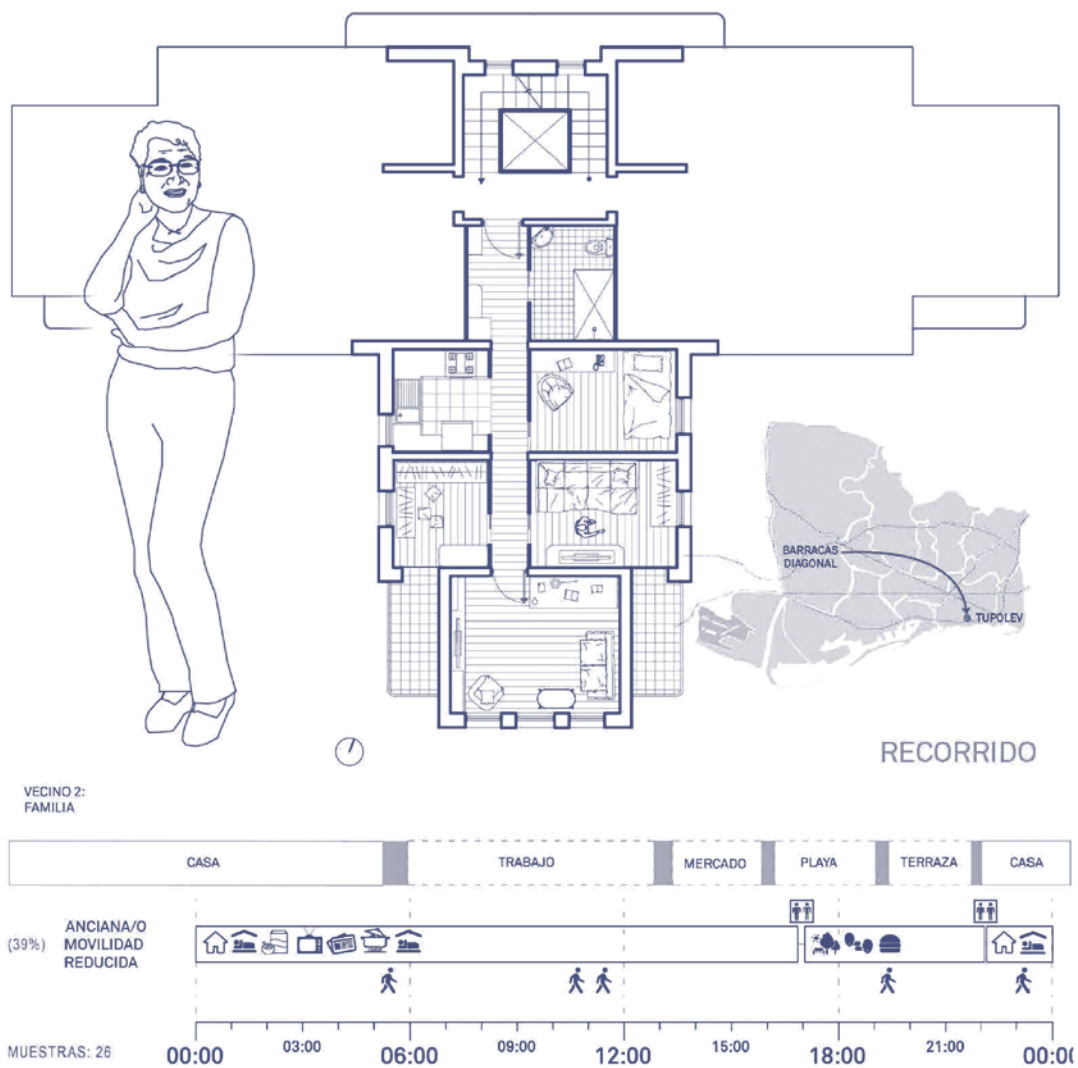


Perfis

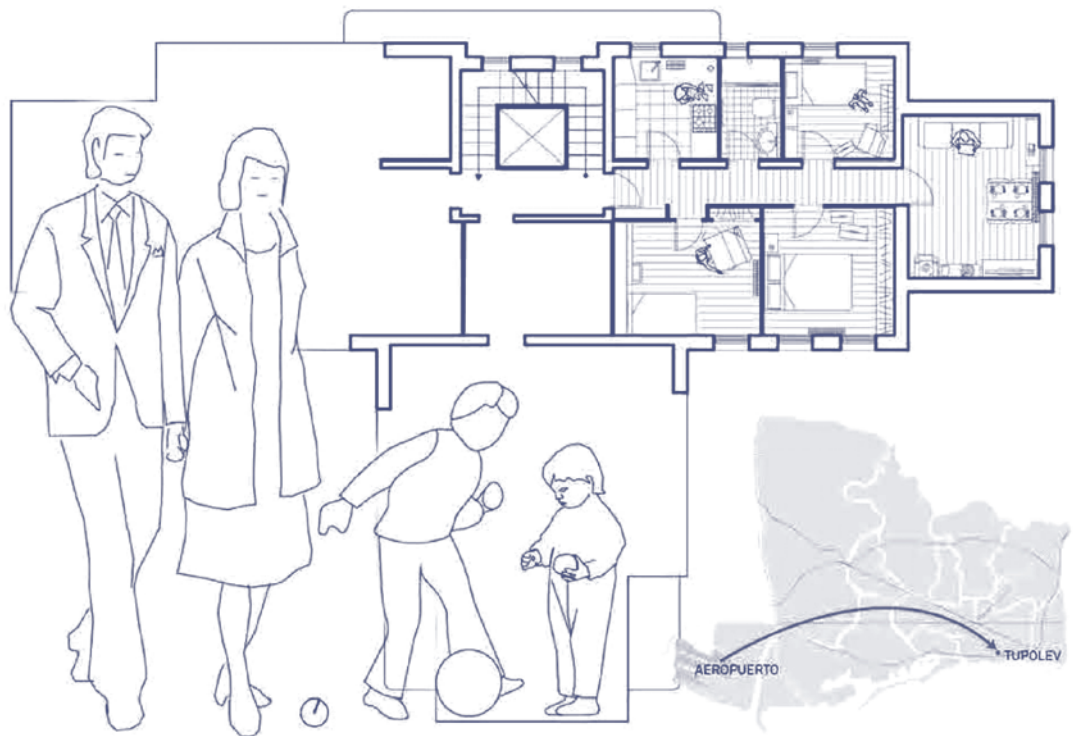
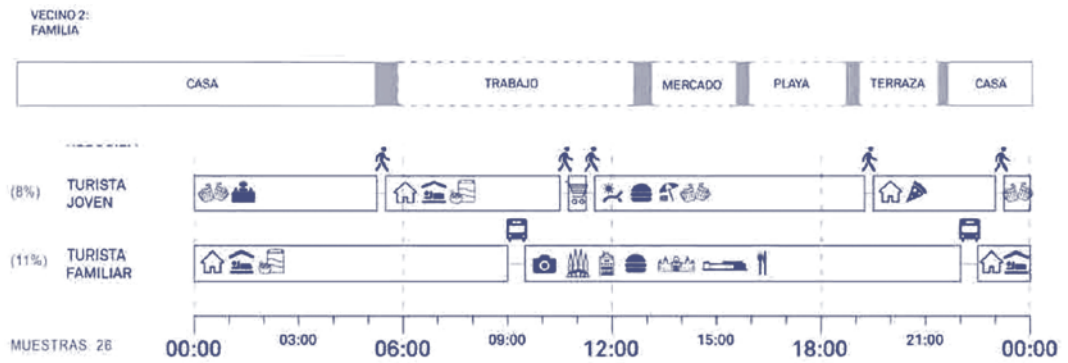
1. Parella treballadora amb dos fills que no superen els 13 anys. Passen majoritàriament els caps de setmana a la ciutat.



- 2. Ancià que supera els 80 anys, amb problemes de dependència. Té assistència puntual de la Benestar Social o de la família. De vegades, es necessari fer-hi nit.



3. Pis flexible d'alta especulació. Explotació turística per dies i setmanes. Puntualment, als mesos d'estiu, es lloga per l'estació completa.



4. PROJECTE

En un DIN A2, es plantejaran, segons es cregui convenient, les diferents representacions que expliquin l'estudi desenvolupat (plantes, seccions, gràfics, axonometries etc). S'analitzaran les necessitats segons els perfils plantejats i s'optarà pels diferents sistemes òptims d'estalvi, seguretat i dependència. Caldrà aportar un gràfic justificatiu en el que hi hagi una anàlisi econòmica que il·lustri la seva amortització.

Es podran combinar tots els elements Jung Electro Ibérica, S.A. facilitats en aquest plec, sempre valorant la correcta correspondència entre despesa i efecte, aportant el necessari sentit comú.

Es premiarà el projecte que s'adeqüi perfectament a una d'aquestes situacions i resolgui amb un cost raonable els desitjos i necessitats de l'usuari. Es valoraran les propostes imaginatives que més s'apropin a les situacions reals.

En tots els casos els sistemes i productes utilitzats estaran en el catàleg de l'empresa promotora del concurs, Jung Electro Ibérica S.A., que assessorarà al concursant sempre que ho necessiti.

Qualsevol proposta que el jurat estimi que deriva del plagi d'un projecte existent quedarà automàticament desqualificada. Serà responsabilitat dels participants qualsevol reclamació per part de tercers que pugui produir-se en relació a l'autoria del projecte presentat.

5. INSCRIPCIÓ

Els participants es podran registrar per missatge de correu electrònic a info@arqxarq.es

La inscripció és única, independentment dels membres que signin el projecte, i atorgarà un numero de participant, que servirà per a identificar-se com a autor/autors. Les obres i tot el material enviat ha d'estar identificat amb un lema.

6. ENVIAMENT

Tota la documentació ha d'arribar a la seu d'Arquitectes per l'Arquitectura a través del correu electrònic info@arqxarq.es abans del 22 de maig de 2017.

7. PREMIS

El Jurat, constituït per dos arquitectes designats per Arquitectes per l'Arquitectura (David Baena i Marta Peris), i un representant de Jung Electro Ibérica S.A. (Angel López), concedirà un premi de 2.000 euros al projecte guanyador i dos segons premis de 500€ cadascun. El Jurat també pot atorgar mencions especials, sense remuneració econòmica, a projectes destacats.

El Jurat podria seleccionar de 3 a 5 autors per explicar el seu projecte abans de seleccionar el guanyador.

El premi podrà ser declarat desert si així ho considerarà la majoria —meitat més un— dels membres del Jurat. El resultat del concurs es comunicarà als guanyadors després de la signatura de l'acta del jurat.

L'entrega del premi es realitzarà el juny de 2017. Arquitectes per l'Arquitectura informará degudament del lloc i data exacte de l'entrega.

8. DRETS D'AUTOR

La propietat intel·lectual dels projectes presentats correspon als seus autors pel sol fet de la seva creació. Si Jung Electro Ibérica S.A. opta per desenvolupar el projecte guanyador pactarà amb l'autor i amb la supervisió d'Arquitectes per l'Arquitectura un contracte que contemplarà la liquidació d'uns honoraris determinats.

Jung Electro Ibérica S.A. tindrà dret preferent de negociació per desenvolupar projectes amb qualsevol dels autors de les altres propostes presentades, sempre fent referència a la participació al concurs.

9. ACEPTACIÓ DE LES BASES

La participació en el *Concurs de Disseny Arquitectes per l'Arquitectura* suposa la plena acceptació d'aquestes bases. En cas de que es produeixi l'incompliment d'alguna d'elles, el projecte presentat serà exclòs del concurs.

Arquitectes per l'Arquitectura es reserva el dret a la modificació de qualsevol punt d'aquestes bases, així com de les dates i lloc de l'entrega del premi i mencions.

Barcelona, març del 2017

