

murs de límits que dibuixen el paisatge o murs d'arquitectura que defineixen els espais  
murs que viuen al llarg del temps

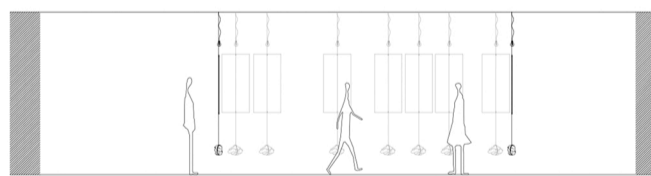
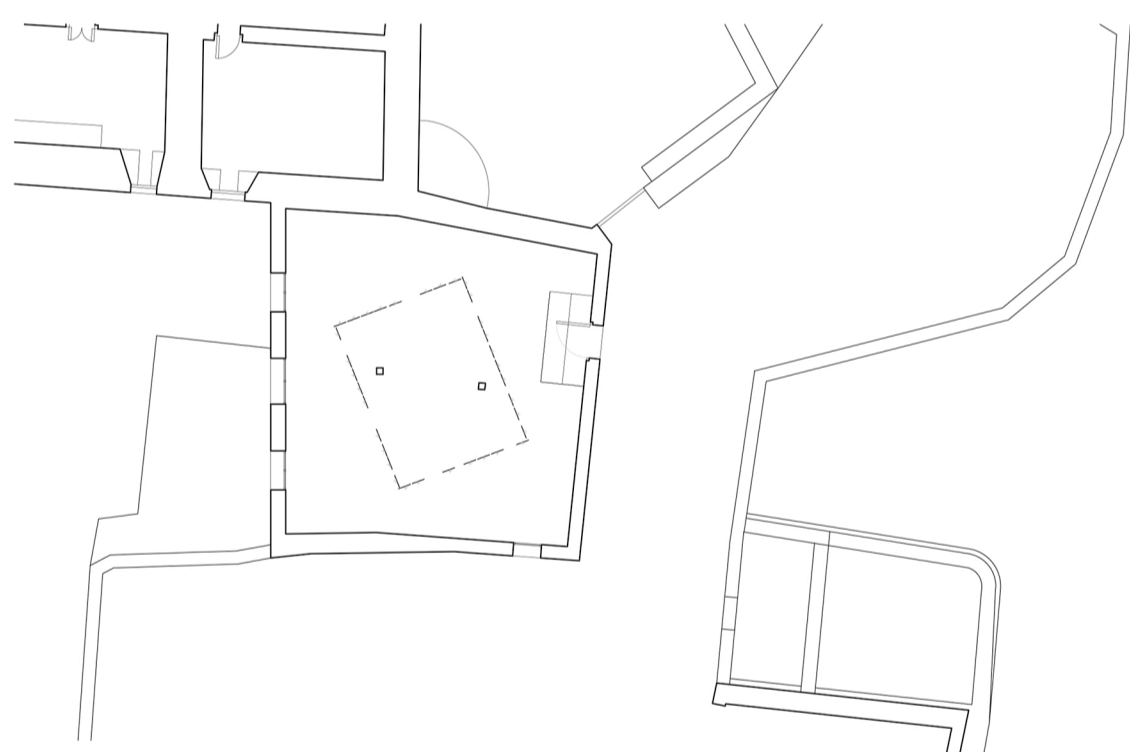
el temps que resisteix a la gravetat;  
assenyalar-la mentre es narra el seu relat amb el pas del temps

casualitat constel·lada que es compon per aixecar un mur

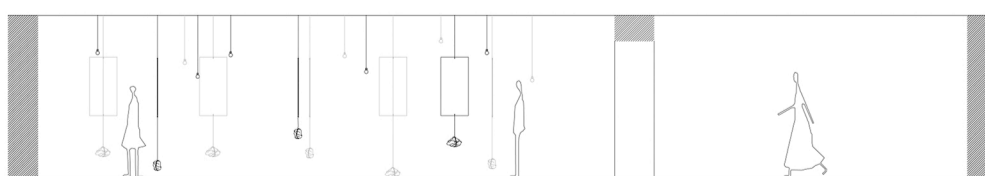
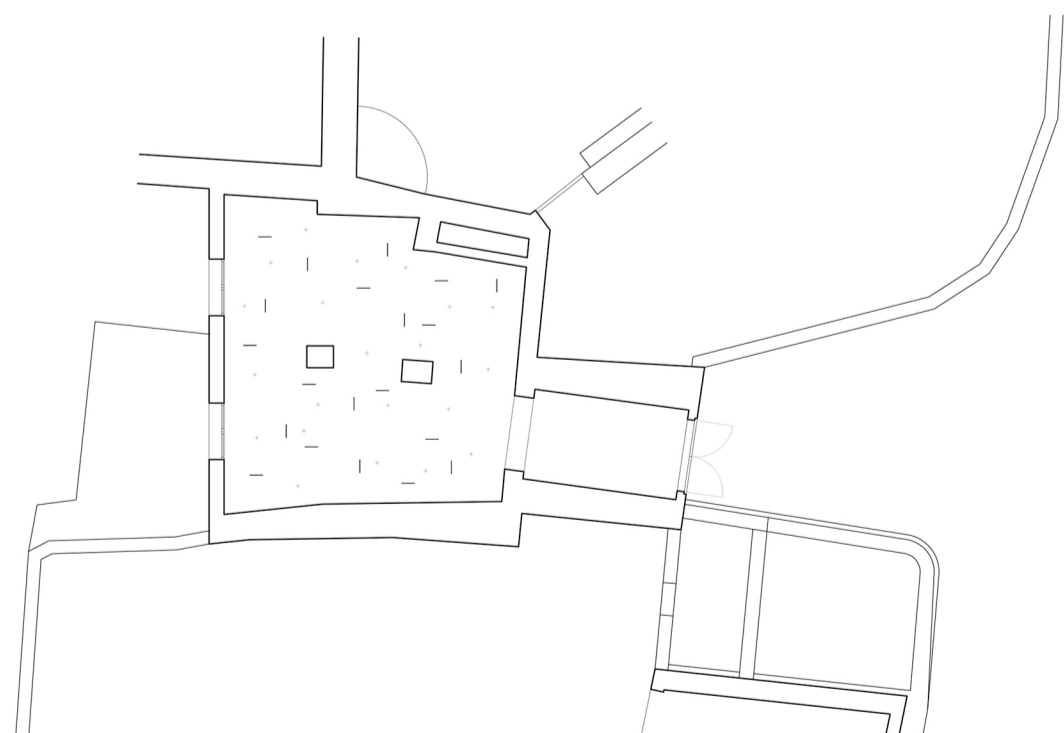
el pes com a protagonista de la seva història  
és l'element que permet alçar i fer perdurar els murs

la pedra és solidesa, forma, un pedaç de natura

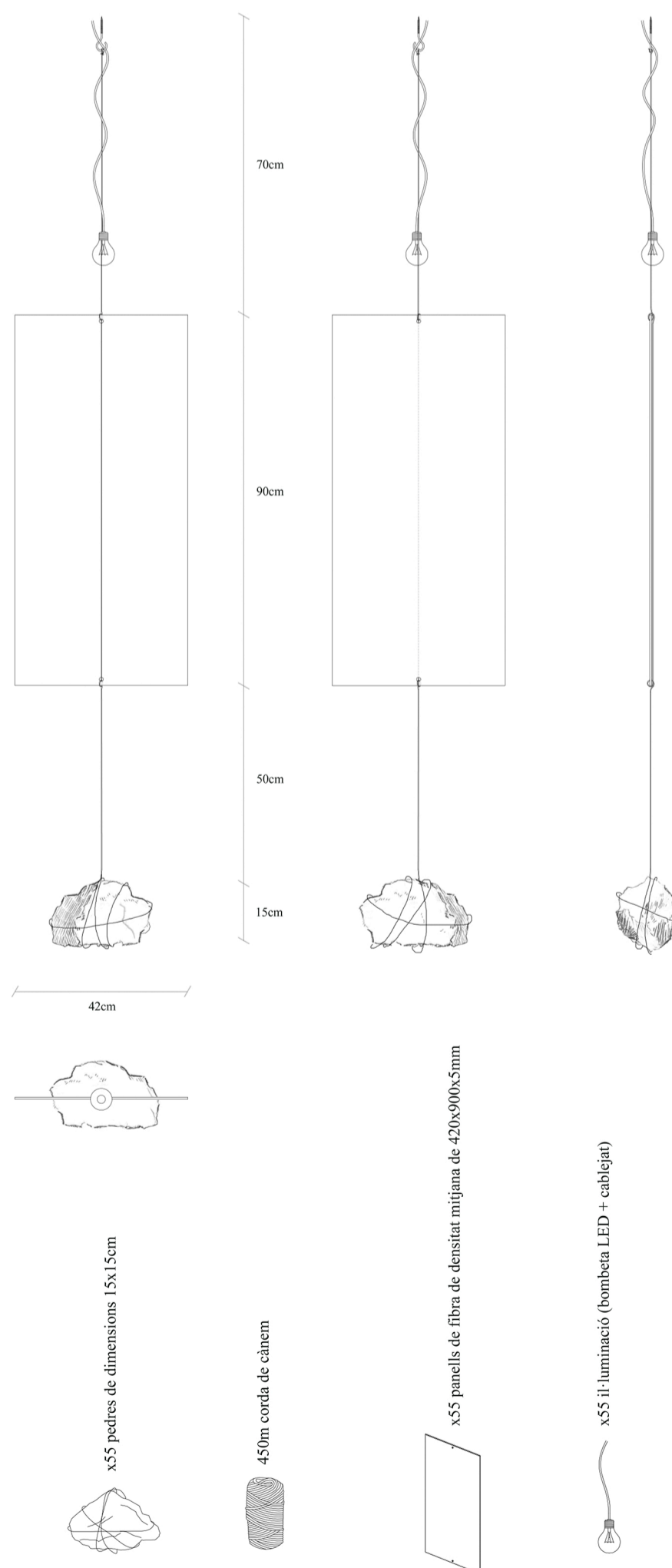
el pes del temps



planta primera. el contingut exposat ha de ser correlatiu i s'explica en plafons que permeten continuïtat explicativa:  
principal informació sobre la pedra seca – història, processos constructius, distribució geogràfica de les tines  
i altres construccions de pedra seca i decadència com a sistema



planta baixa. el contingut exposat es pot entendre de forma individual en plafons aïllats:  
paisatges de la pedra seca i la seva diversitat  
difondre iniciatives, entitats i treballs sobre la pedra seca



model únic de plafó expositiu  
simple, funcional, econòmic, reciclable