

CONCURS _TRESPA_ COBOGO

01_Introducció i planteig de la intervenció volumètrica_

L'enunciat ens proposa intervenir a un dels edificis modernistes de Barcelona. Es tracta d'un edifici que ocupa tota una illa amb una volumetria compacte. Antigament el seu ús eren oficines i actualment es proposa fer un edifici residencial.

Aquest edifici se situa entre dues escales de la ciutat.

Mitjans va projectar un volum que responia aquestes dues escales. Per una banda un volum més alt, que donava façana a l'avinguda Roma amb una estructura de pilars apantallats molt remarcada i un pla posterior molt neutral de lames verticals per tal que s'hi pogués projectar l'ombra d'aquesta i agafar més força.

Per l'altre, el volum agafa la geometria típica de les edificacions de l'eixample del pla cerdà on el tancament és neutre i compacte com el pla posterior de la façana principal.

El projecte per tal de millorar les seves condicions de la il·luminació i ventilació, proposa dues intervencions.

La primera consisteix a fer un tall al volum dividint-lo en dos respectant les dues tipologies que Mitjans va plantejar per resoldre les dues escales.

La segona, en el volum més alt, es proposa buidar certs espais a cada planta per tal d'aportar llum i ventilació als de recorreguts i crear espais comunitaris de relació pels veïns.

02_HABITATGES_

La unitat d'habitatge està pensada perquè sigui modulable, ampliable, flexible segons les necessitats socials i passant per tal d'afavorir la il·luminació i ventilació del projecte.

El mòdul surt de la retícula de l'estructura existent. Aquest es divideix en dues cruïxes de façana a façana i en 3 en l'altra direcció.

Un dels punts més importants és la col·locació dels nuclis humits per tal que l'espai restant sigui flexible i passant.

A les plantes que tenen una altura lliure de 4.5 m es proposa de fer un altell a la part central per tal d'aprofitar l'espai al màxim.

S'han definit algunes possibles variants d'habitatge a partir del mòdul base.

Totes les variants, garanteixen la ventilació creuada per tant de garantir les millors condicions d'uns l'habitatge.

03_FAÇANA

Com s'ha vist a la descripció inicial, es posa bastant d'èmfasi en **respectar l'essència modernista de l'edifici**. Així que tot i canviant la solució constructiva que hi ha inicialment, el repte ha estat buscar un tipus de pell neutre, homogènia que deixi veure la volumetria i l'estructura que Mitjans va voler remarcar. I generar un filtra que doni qualitat als habitatges.

Buscant entre l'arquitectura de **climes càlids** trobem una solució constructiva tradicional que aparentment pot ser compacte i neutre però que des de dins acaba generant dels millors ambients mai viscuts.

Es tracta de la **GELOSIA**, molt coneguda a Brasil com a **COBOGO**. Durant el dia deixa passar la llum com un component més de l'arquitectura i durant la nit, la llum artificial passa a través d'aquest tancament aportant **escenes a la via urbana**.

Per tal d'augmentar la llibertat de la façana, com hem dit anteriorment, té una part que és **PLEGABLE**. Això té una repercussió visual des de fora, ja que igual que les lames de la façana de Mitjans, que eren pivotades i feien que agafes caràcter tot i ser el teló de fons.

La façana proposada intenta fer el mateix, generar certes irregularitats dins d'un mateix conjunt.

Per altra banda, aquest sistema també aporta flexibilitat a l'inquilí, si vol tenir la seva Galeria sempre tancada o obrir-la.

Aquesta pell s'ha desenvolupat al voltant de la mida del mòdul de l'habitatge. És una façana doble composta per 3 elements, dos són fixes i un és plegable (mòbil).

I_ **ELEMENT I**. Consisteix amb un element fix col·locat a la cara exterior de façana, la que don al carrer.

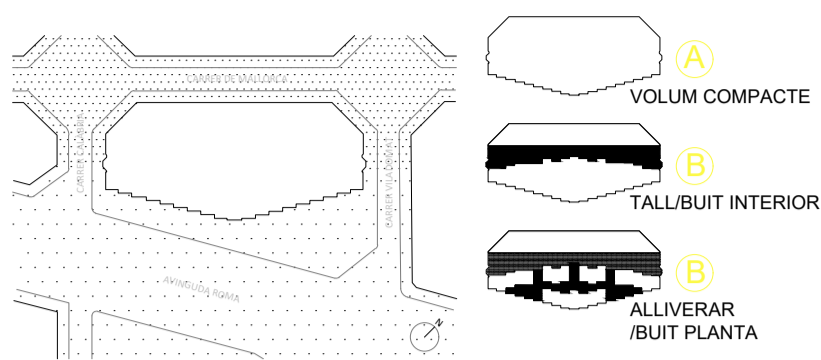
Aquest és de gran format, ja que respon a l'escala urbana.

II_ **ELEMENT II** És el segon element fix. Està col·locat a la cara interior de la façana i fa la funció de barana, Aquest es contraposa a l'element exterior augmentant la densitat de la façana per tal d'afavorir la intimitat de l'inquilí.

III_ **ELEMENT III**. És la part de la façana mòbil. Aquesta es plega quedant-se enretirada darrere l'element I. Aquesta part de la façana és l'element irregular i imprevisible del conjunt de la façana. El fet d'estar tancada la percepció és d'un pla continu i quan s'obra la façana agafa profunditat.

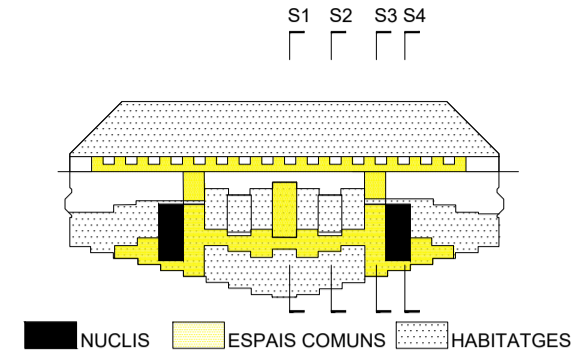
El material principal que fa possible la façana són lames de TRESPA de 13 mm de guix. Aquestes lames estan perforades per tal que no només passi la llum a través de la geometria de la gelosia sinó que també i passi a través de la placa fent així que el mateix material sigui porós a la llum i agafi diferents textures segons l'hora del dia. S'ha escollit el color blanc per tal que sigui el més lluminós possible i que sobre d'aquest es puguin projectar les diferents ombres de l'edifici.

1.0 SITUACIÓ INTERVENCIÓ

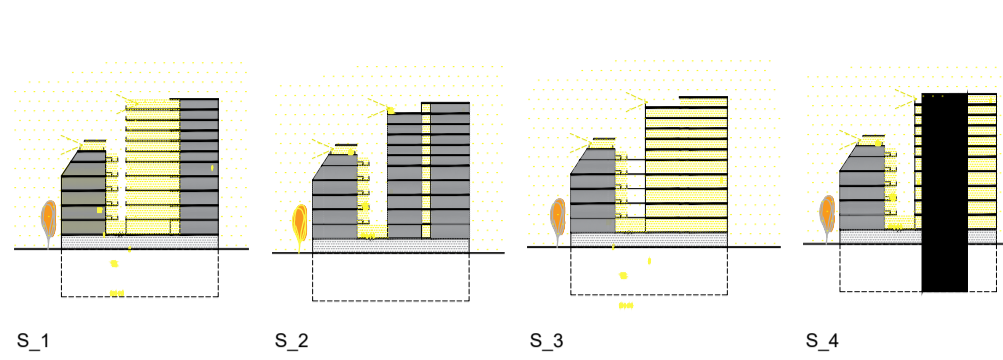


1.1 SITUACIÓ

1.2 ESTRATEGIES



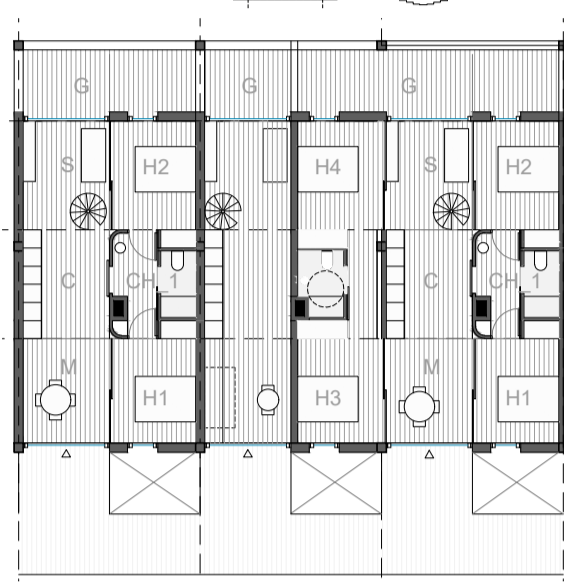
1.3 ESTRATEGIES



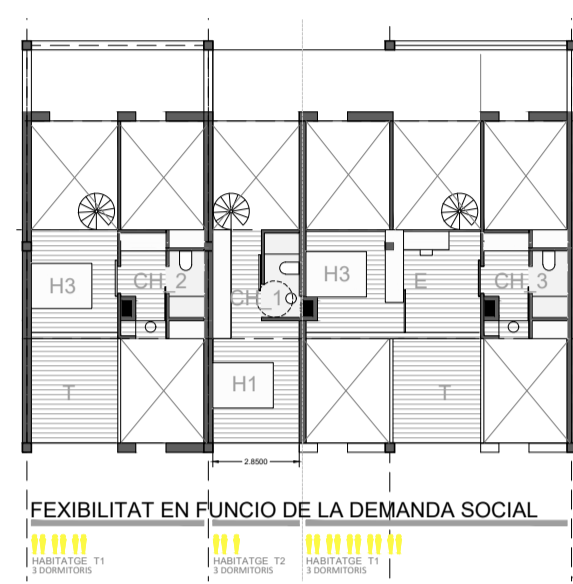
1.4 SECCIONS TIPUS DE L'ILLA

2.0 TIPOLOGIES D'HABITATGES

2.1 MÒDUL DUPLEX

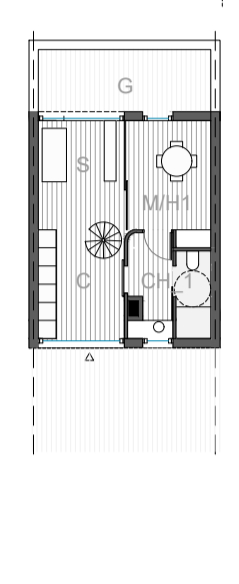


2.1 PLANTA BAIXA

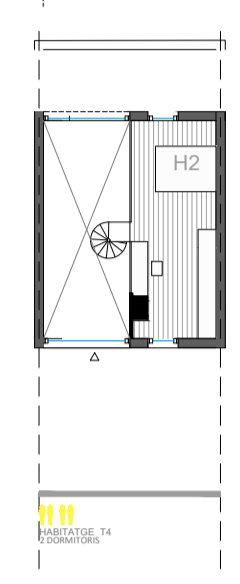


2.1 PLANTA +1

2.2 MÒDUL DUPLEX

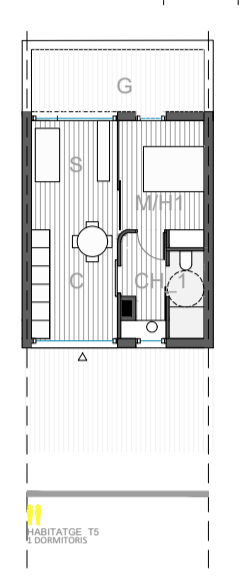


2.2 PLANTA BAIXA

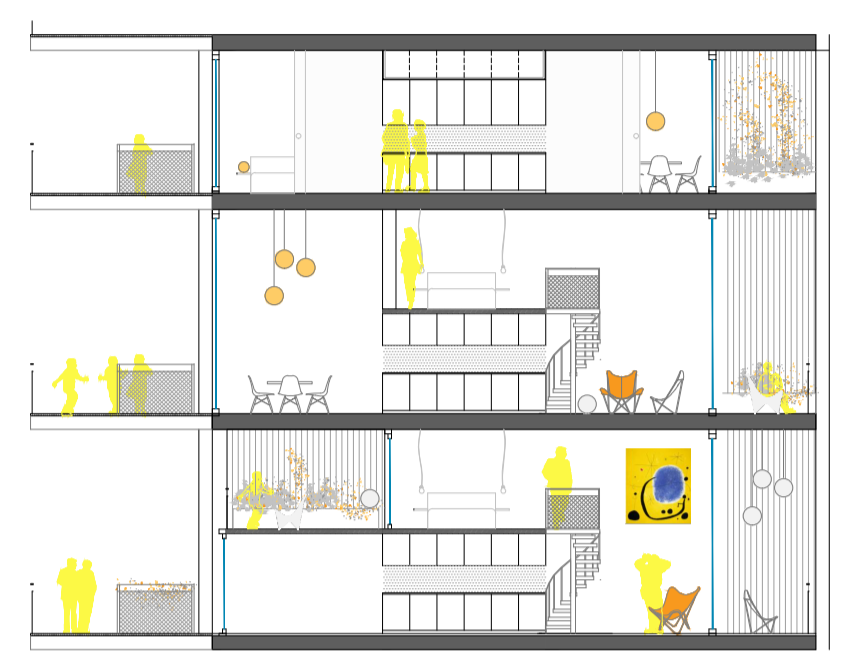


2.2 PLANTA +1

2.3 MÒDUL PT



2.3 PLANTA BAIXA



2.4 SECCIÓ TIPUS

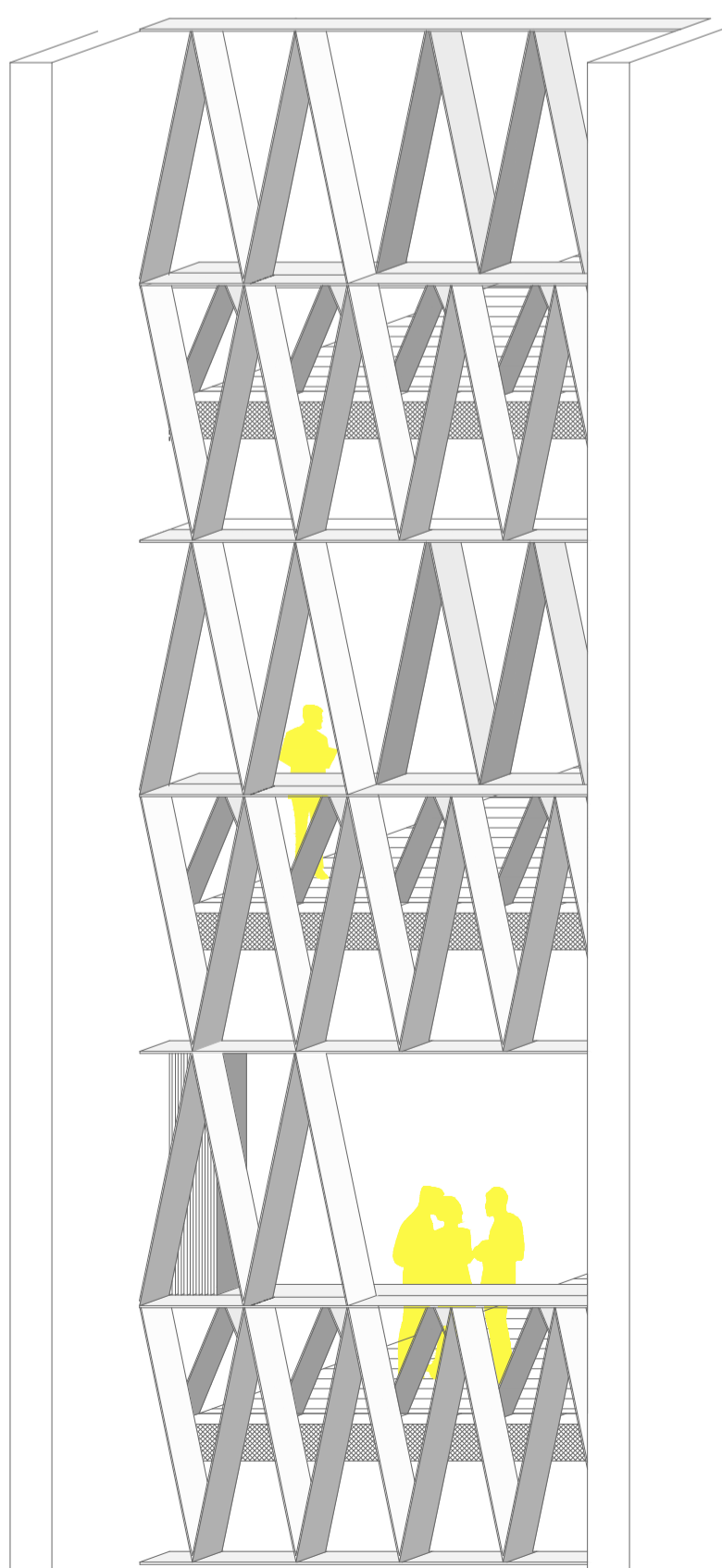
3.0 FAÇANA COBOGO

"Silencio y Luz.
Silencio no significa muy silencioso, es algo que podría definirse como sin luz, sin oscuridad.
Sin palabras inventadas.
Sin oscuridad, no existe una expresión semejante. ¿Pero por qué no? Sin luz. Sin oscuridad. Deseo de Ser. De expresar.
Podría decirse que es el alma del lugar, remontándonos con el pensamiento a algo en lo que coexisten luz y silencio.
Valvamos a la luz, la creadora de todas las presencias, es lo que produce un material, y el material está hecho para proyectar una sombra, y la sombra pertenece a la luz".

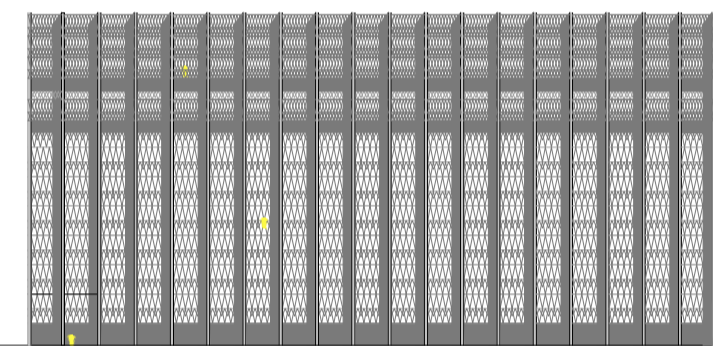
LOUIS KAHN



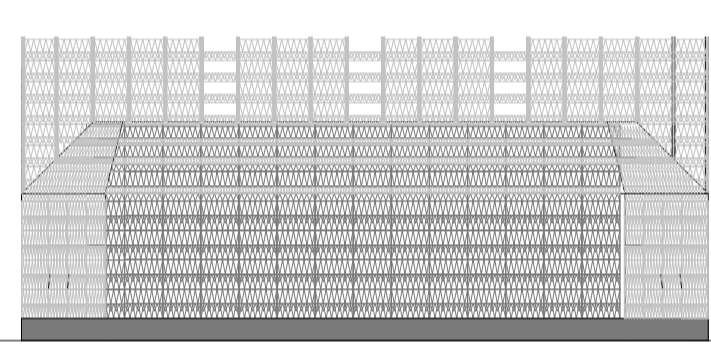
3.2 EXONOMETRIA DE LA FAÇANA



3.1 ALÇATS GENERALS DE L'EDIFICI



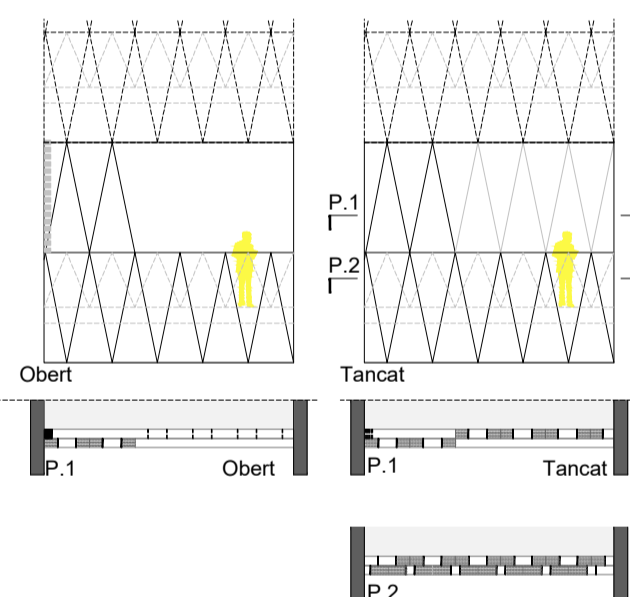
ALÇAT AVINGUDA ROMA



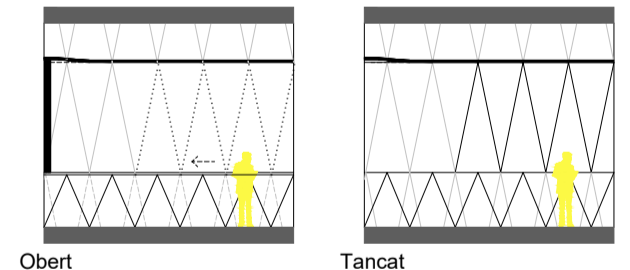
ALÇAT CARRER MALLORCA

3.3 MÒDUL DE FAÇANA

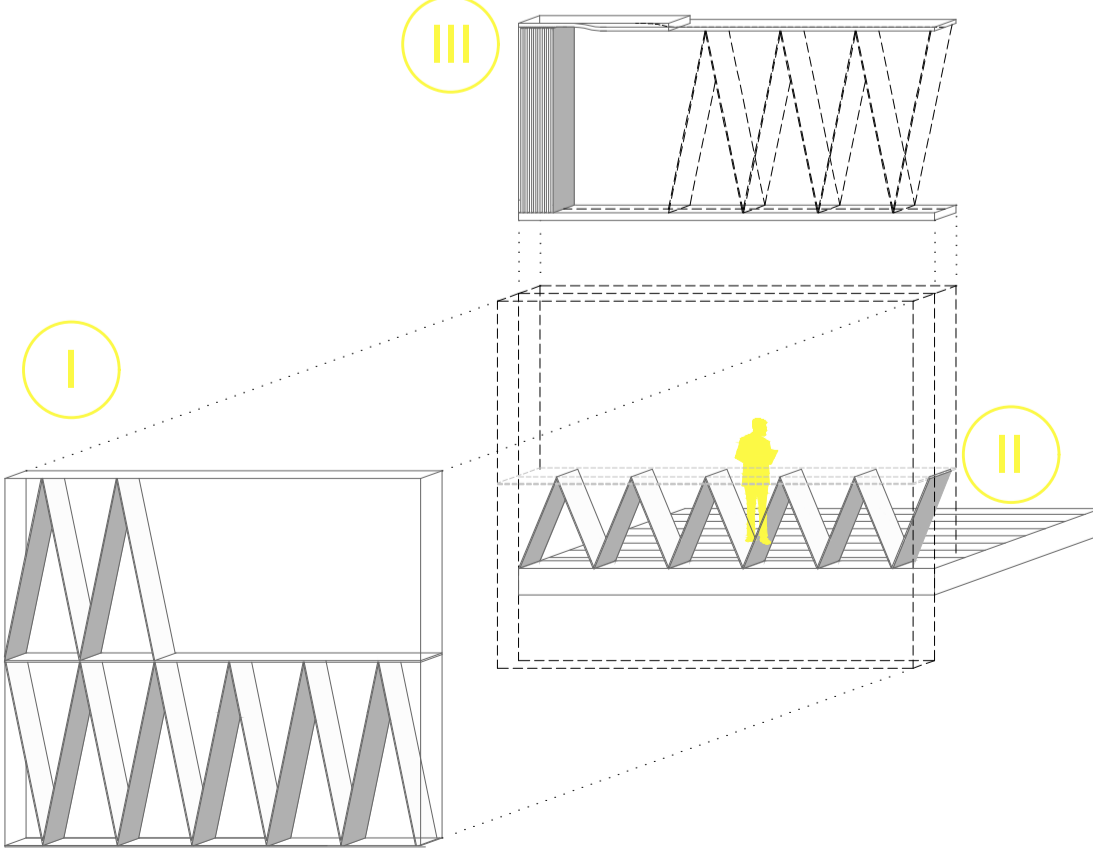
VIST DES DE L'EXTERIOR



VIST DES DE L'INTERIOR

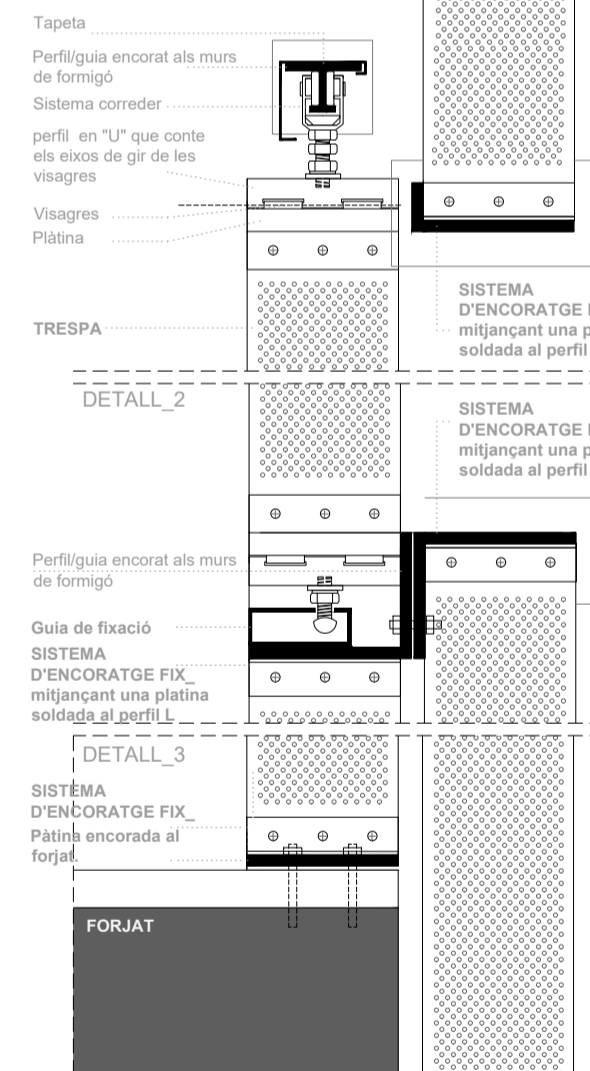


3.5 "DESPIECE" DELS DIFERENTS ELEMENTS DEL MÒDUL DE FAÇANA

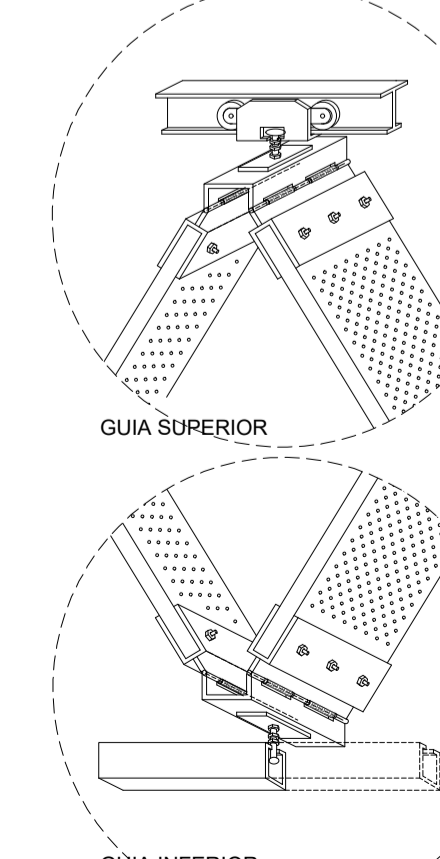


3.4 DETALL DE FAÇANA E_1/10

DETALL_1



3.6 DETALL DEL SISTEMA DE LAMES CORREDERES



2.0 H A B I T A T G E S

La unitat d'habitatge està pensada perquè sigui modular, ampliable, flexible segons les necessitats socials i passant per tal de afavorir la il·luminació i ventilació del projecte.

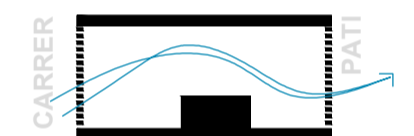
El mòdul surt de la retícula de l'estructura existent. Aquest es divideix en dues cruïlles de façana a façana i en 3 en l'altre direcció.

Un dels punts més importants és la col·locació dels nuclis humits per tal que el espai restant sigui flexible i passant.

A les plantes que tenen una altura lliure de 4.5 m es proposa de fer un attell a la part central per tal d'aprofitar el espai al màxim.

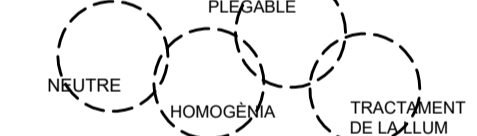
S'han definit algunes possibles variants d'habitatge a partir del mòdul base.

Totes les variants, garanteixen la ventilació creuada per tant de garantir les millors condicions d'uns habitatge



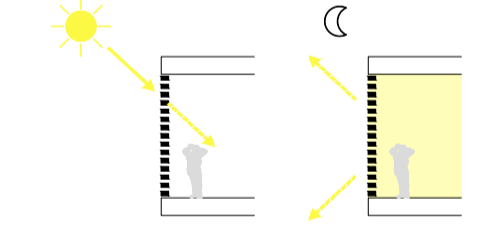
3.0 FAÇANA COBOGO

Com s'ha vist a la descripció inicial, es posa bastant de èmfasi en respectar l'essència modernista del edifici. Així que tot i canviant la solució constructiva que hi ha inicialment, el repte ha estat buscar un tipus de pell neutra, homogènia que deixi veure la volumetria i l'estructura que mitjans va voler remarcar i donar qualitat als habitatges.



Buscant entre l'arquitectura de **cimes càlids** trobem una solució constructiva tradicional que aparentment pot ser compacta i neutra però que des de dins acaba generant dels millors ambients mai vists.

Es tracta de la GELOSIA, molt coneguda a Brasil com a COBOGO. Durant el dia **deixa passar la llum** com un component més de l'arquitectura i durant la nit, la llum artificial passa a través d'aquest tancament aportant escenes a la via urbana.



Per tal de augmentar la llibertat de la façana, com hem dit anteriorment, té una part que és **PLEGABLE**. Això té una repercussió visual des de fora, ja que igual que les lames de la façana de Mitjans, que eren pivotades i feien que agafes caràcter tot i ser el teló de fons. La façana proposada intenta fer el mateix, generar certes irregularitats dins d'un mateix conjunt.

Per altra banda, aquest sistema també don flexibilitat al inquilí de si vol tenir la seva Galeria sempre tancada o obrir-la.

Aquesta pell s'ha desenvolupat al voltant de la mida del mòdul de l'habitatge. És una façana doble composta per 3.

- I ELEMENT I** consisteix amb un element fix col·locat a la cara exterior de façana, la que don al carrer, aquest es de gran format ja que respon a fescala urbana
- II ELEMENT II** Està col·locat a la capa interior de la façana i fa la funció de barana i augmenta la densitat de la façana per tal d'afavorir l'intimitat del inquilí.
- III ELEMENT III** és la part de la façana mòbil. Aquesta és plega quedant-se enretirada redera l'element I.

El material de la façana són lames de TRESPA de 13 mm de guix.

Aquestes lames estan perforades per tal que no només passi la llum a través de la geometria de la gelosia si no que també i passi a través de la placa fent així que el propi material sigui porós a la llum i agafi diferents textures segons l'hora del dia.